

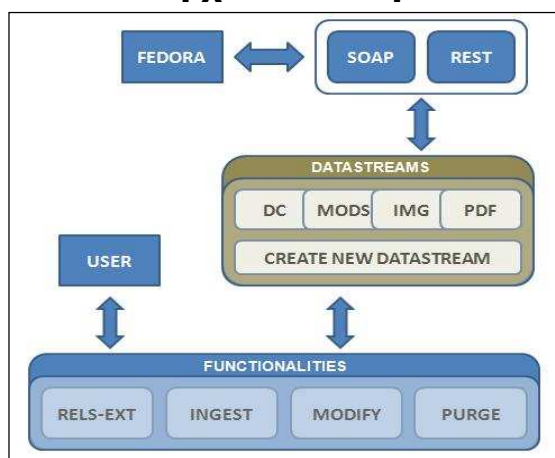
Υποδομή Επιμέλειας και Μακροπρόθεσμης διατήρησης ψηφιακών συλλογών

Ο ΜΟΨΕΑΣ είναι ένα σύστημα αποθετηρίου και επιμέλειας ψηφιακών πόρων και αναπτύσσεται με τη χρήση προγραμμάτων ανοικτού λογισμικού. Στόχος του ΜΟΨΕΑ είναι να καλύψει τις βασικές λειτουργίες ανάπτυξης και διαχείρισης ενός αποθετηρίου και να αποτελέσει ένα ισχυρό εργαλείο για τη μακρόχρονη διατήρηση ψηφιακού υλικού.

Λειτουργίες

- Αυτόματη εισαγωγή δεδομένων από διαφορετικά αποθετήρια
- Εργαλείο Εισαγωγής - Παραγωγής μεταδεδομένων συμβατών με διεθνή πρότυπα (MODS, Dublin Core)
- Διαλειτουργικότητα μεταδεδομένων:
 - Εισαγωγή μεταδεδομένων και μετατροπή τους σε διάφορα σχήματα μέσω μηχανισμών αντιστοίχισης
 - Σημασιολογική συσχέτιση αντικειμένων και μεταδεδομένων
 - Συμβατότητα με πρότυπα διαλειτουργικότητας (όπως ΟΑΙ-ΡΜΗ)
- Διατήρηση
 - Μεταδεδομένων
 - Εκδόσεων αποθετηρίου
 - Αντιστοιχίσεων – μετασχηματισμών μεταδεδομένων
 - Αυτόματη εισαγωγή μεταδεδομένων διατήρησης
- Διαχείριση Αποθετηρίου
 - Εισαγωγή ψηφιακών αντικειμένων
 - Αποδοτικοί Μηχανισμοί ευρετηρίασης μεγάλου όγκου δεδομένων
 - Διαχείριση σύνθετων αντικειμένων (συλλογές, πολλαπλές ψηφιακές παραστάσεις δεδομένων)

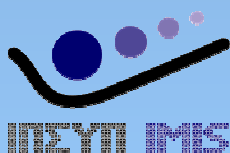
Αρχιτεκτονική



Βασίζεται στο σύστημα διαχείρισης δεδομένων Fedora και επικοινωνεί μέσω πρωτοκόλλων SOAP and REST

Κάθε αντικείμενο περιλαμβάνει πολλαπλές ψηφιακές παραστάσεις δεδομένων και μεταδεδομένων

Το αποθετήριο υποστηρίζει της λειτουργίας εισαγωγής και διαχείρισης και συσχέτισης αντικειμένων (*object ingest, modify, purge, object relations*)



Ινστιτούτο Πληροφοριακών Συστημάτων και Προσομοίωσης / Ε.Κ. «Αθηνά»

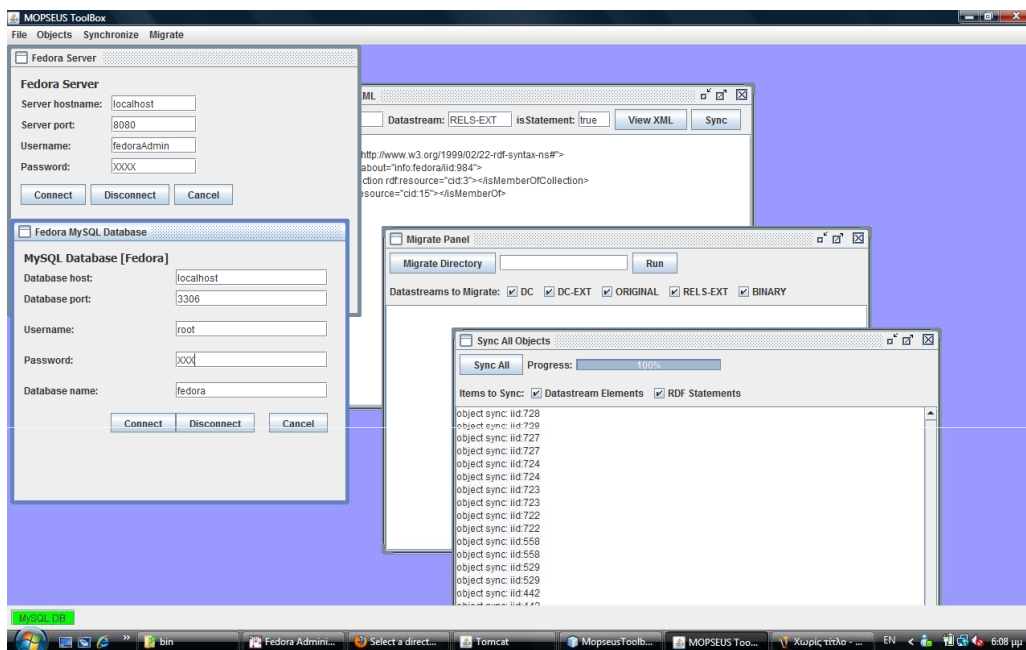
Γ. Μπάκου 17
 Αθήνα

210 6990522

www.ipsyp.gr

Επιπλέον Δυνατότητες

- Δυναμικός ορισμός ευρετηρίων σε εξωτερικές σχεσιακές βάσεις δεδομένων
- Δυνατότητα χρήσης υποδομών Grid (iRODS)
- Δυναμικός ορισμός:
 - Σχημάτων μεταδεδομένων
 - Συσχετίσεων
 - Αντιστοιχίσεων
- Διαδικασίες μετάπτωσης από υπάρχοντα αποθετήρια
 - Εργαλείο αυτόματης εισαγωγής δεδομένων
 - Πλήρες σχέδιο διατήρησης



Παράδειγμα υλοποίησης: Βιβλιοθήκη Παντείου Πανεπιστημίου

Μετάπτωση από το υπάρχον αποθετήριο (DSpace) της Βιβλιοθήκης και Υπηρεσίας Πληροφόρησης του Παντείου Πανεπιστημίου.

- Αποθήκευση εκδόσεων για όλα τα στοιχεία των ψηφιακών αντικειμένων
- Χρήση πλουσιότερων σχημάτων μεταδεδομένων (MODS)
- Χρήση πολλαπλών σχημάτων μεταδεδομένων για κάθε ψηφιακό τεκμήριο
- Βελτίωση ταχύτητας



Ινστιτούτο
 Πληροφορικών
 Συστημάτων και
 Προσομοίωσης /
 Ε.Κ. «Αθηνά»

Γ. Μπάκου 17

Αθήνα

210 6990522

www.ipsyp.gr